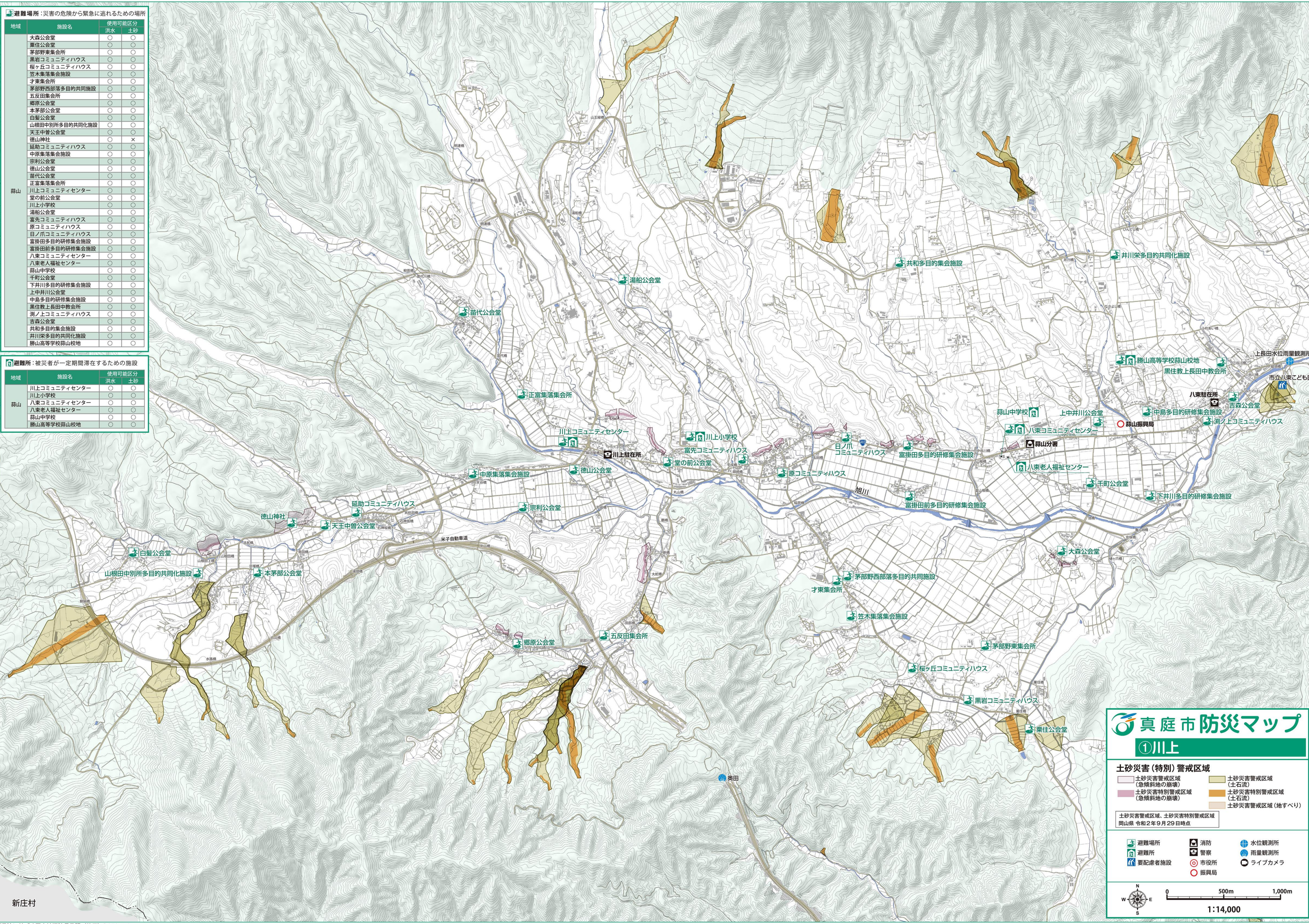


**避難場所：災害の危険から緊急に逃げるための場所**

地域	施設名	使用可能区分	
		洪水	土砂
真庭市	大森公会堂	○	○
	栗住公会堂	○	○
	茅野野東集会所	○	○
	黒岩コミュニティハウス	○	○
	桜ヶ丘コミュニティハウス	○	○
	笠木集落集会所	○	○
	才東集会所	○	○
	茅野野西部落多目的共同施設	○	○
	五反田集会所	○	○
	郷原公会堂	○	○
	本茅部公会堂	○	○
	白髪公会堂	○	○
	山根田中別所多目的共同化施設	○	○
	天王中曾公会堂	○	○
	徳山神社	○	×
	延助コミュニティハウス	○	○
	中原集落集会所	○	○
	宗利公会堂	○	○
	徳山公会堂	○	○
	苗代公会堂	○	○
	正富集落集会所	○	○
	川上コミュニティセンター	○	○
	堂の前公会堂	○	○
	川上小学校	○	○
	湯船公会堂	○	○
	富先コミュニティハウス	○	○
	原コミュニティハウス	○	○
	日ノ爪コミュニティハウス	○	○
	富掛田多目的研修集会所	○	○
	富掛田前多目的研修集会所	○	○
	八東コミュニティセンター	○	○
	八東老人福祉センター	○	○
	真庭中学校	○	○
	千町公会堂	○	○
	下井川多目的研修集会所	○	○
上中井川公会堂	○	○	
中島多目的研修集会所	○	○	
黒住教上長田中教会所	○	○	
測ノ上コミュニティハウス	○	○	
吉森公会堂	○	○	
共和多目的集会所	○	○	
井川栄多目的共同化施設	○	○	
真庭高等学校真庭校地	○	○	

**避難所：被災者が一定期間滞在するための施設**

地域	施設名	使用可能区分	
		洪水	土砂
真庭市	川上コミュニティセンター	○	○
	川上小学校	○	○
	八東コミュニティセンター	○	○
	八東老人福祉センター	○	○
	真庭中学校	○	○
	真庭高等学校真庭校地	○	○



**真庭市防災マップ**

**①川上**

**土砂災害(特別)警戒区域**

土砂災害警戒区域 (急傾斜地の崩壊)	土砂災害警戒区域 (土石流)
土砂災害特別警戒区域 (急傾斜地の崩壊)	土砂災害特別警戒区域 (土石流)
	土砂災害警戒区域 (地すべり)

土砂災害警戒区域、土砂災害特別警戒区域  
岡山県 令和2年9月29日時点

避難場所	消防	水位観測所
避難所	警察	雨量観測所
要配慮者施設	市役所	ライブカメラ
	振興局	

0 500m 1,000m

1:14,000